

- D.01 - DVEŘE PROSKLENÉ AUTOMATICKY POSUVNÉ, DVOUKŘÍDLÉ
O.01 - OKNO FIX, 2 350 x 2 200mm, TROJSKLO, PLASTOVÝ RÁM
O.02 - OKNO OTEVÍRACÍ, BEZPRAHOVÉ, 2 350 x 2 200mm, TROJSKLO, PLASTOVÝ RÁM
O.03 - OKNO STAVALICÍ DVOUKŘÍDLÉ OTEVÍRACÍ FIX, 2 350 x 900mm, PLASTOVÉ

POZNÁMKA:
1. NEUDÍLOU SOUČÁSTÍ DOKUMENTACE JE TECHNICKÁ ZPRÁVA.
2. VŠECHNY ROZMĚRY NUTNO OVĚŘIT PŘEMĚŘENÍM NA MÍSTĚ, ZEJMÉNA NUTNO ZAMĚŘIT STAVEBNÍ KONSTRUKCE PRO OTVOROVÉ VÝPLNĚ A JINÉ VESTAVĚNÉ PRVKY ODODATELEM.
3. PŘI PROVÁDĚNÍ STAVBY JE NUTNÉ DODRŽET USTANOVENÍ ZÁKONA Č. 309/2006 sb., O ZAJIŠTĚNÍ DALŠÍCH PODMÍNEK BEZPEČNOSTI A OCHRANY ZDRAVÍ PŘI PRÁCI.

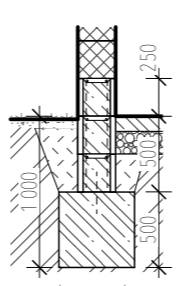
- LEGENDA**
--- KANALIZACE DEŠŤOVÁ - STAVALICÍ
--- KANALIZACE SPÁŠKOVÁ - STAVALICÍ
--- KANALIZACE DEŠŤOVÁ - NAVRŽENÁ
--- VNITŘNÍ VODOVOD - STUŽENÁ TEPLA, CÍRKULACE
--- VNITŘNÍ TOPENÍ - PŘÍVOD, VRATKA

- LEGENDA MATERIÁLŮ**
--- STAVALICÍ ZDVO
--- ŽELEZOBETONOVÉ KONSTRUKCE
--- STĚRKODÍŘE A KAMENNÁ, ŠD B
--- ČERVENÉ ZNAČENÍ NOVÉ KONSTRUKCE

- LEGENDA POVRCHŮ**
--- BETONOVÉ STUŽNÉ HLAZENÉ POVRCHY S DILATAČNÍMI SPÁRAMI
--- KERAMICKÁ DLAŽBA 60x60cm DO FLEXIBILNÍHO LEPIDLA
--- MALTOVÉ ZPEVNĚNÉ CESTIČKY
--- ZABÍRAJÍCÍ PLOCHY - UPOVÍDÁNÍ, OHLUMISOVNÍ OSEITA A ZHUTNĚNÍ
--- STAVALICÍ ASFAUTOVÉ PLOCHY

POZNÁMKA:
OKNA HINKOVÁ, ZASKLENÁ IZOLAČNÍM TROJSKLEM, SOUČINNOSTI PROSTUPU TEPLA CELÉHO OKNA VČETNĚ RÁMU
MIN. 0,9 W/m² K VNITŘNÍ BARIÉRA RÁMU VNĚJŠÍ BARIÉRA ANTRACIT RAL 7016
VNĚJŠÍ PARAPET - FEJZN S PEPLU - BARIÉRA ANTRACIT RAL 7016
VNITŘNÍ PARAPET - LAMINO - BARIÉRA ANTRACIT RAL 7016
ROZMĚR, ČLENĚNÍ A OTEVŘENÍ DVEŘÍ STAVĚNÝCH VÝKRESŮ A TABULKA OTVOROVÝCH VÝPLNÍ
U NOVÝCH OKEN BUDE ČEKA ŠPÁLETA VČETNĚ PODLAHY OBLOŽENA PLECHEM 12mm S PRÁSKOVOU BARIÉROU ANTRACIT RAL 7016
VSTUPNÍ DVEŘE - SOUČINNOSTI PROSTUPU TEPLA MIN. 1,0 W/m² K, MATERIÁL POVRCHOVA ÚPRAVA OTTO OKNA
VNITŘNÍ DVEŘE - OCELOVÁ ŽÁRUBEŇ, DVEŘE HLADKÉ PLNÉ, DÝHOVÁNÉ, BARIÉRA RÁMU J DVEŘÍ ANTRACIT RAL 7016

- S - ŠACHTA KANALIZAČNÍ
O.XX - NOVÁ OKNA, PODROBNĚ VIZ TABULKA VÝPLNÍ
D.XX - NOVÉ DVEŘE, PODROBNĚ VIZ TABULKA VÝPLNÍ
K.XX - KOTVENÍ A KONSTRUKČNÍ OC. PRVKY PODROBNĚ VIZ VÝPIS
Z.XX - ZÁMEČNÍKOVÉ DOPLNĚNÉ PRVKY PODROBNĚ VIZ VÝPIS



POZNÁMKA:
Chybějící kóty neodmítovat z výkresu a dočíst se. Všechny rozměry kontrolovat průběžně na stavbě.
Jednotlivé nespojitosti a rozspory mezi výkresy nutno projednat s autorem.

VÝKRESOVÝ SYSTÉM: BpV Souladový systém: JTSK
±0,000 RELAT. = stávk. konstrukce
KOTOVÁNÍ V MILIMETRECH, VÝŠKOVÉ KÓTY V METRECH
VÝKRESOVÝ SYSTÉM: BpV Souladový systém: JTSK
ČÍSLO: 0402721
www.TECTUM-building.eu
info@TECTUM-building.eu

INVESTOR: DOMOV VELKÉ BŘEZNO Kláštří 2
příspěvková organizace Velké Březno, 403 23
PRÍSTAVBA RECEPCY, ZASTŘEŠENÍ
TERASY A ÚPRAVY ATRIA
Velké Březno

STUPĚN DOKUMENTACE: DOKUMENTACE PRO STAVEBNÍ ŘEZENÍ ARCHITEKTURNÍ KONSTRUKCE
NÁZEV VÝKRESU: PŮDORYS ČÁST DOKUMENTACE: D.1.1
A1=9xA4 10/2023 1:50, 1:25 (čv.) 01